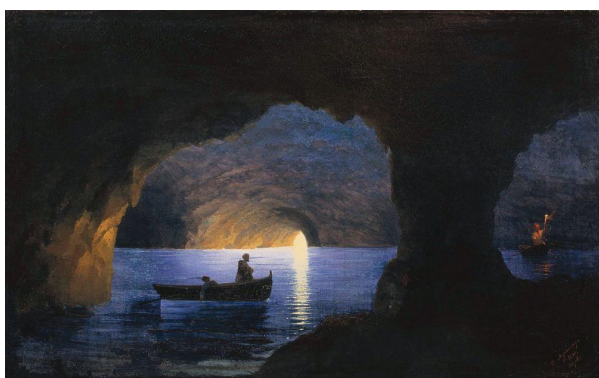


## Colloque international « L'influence souterraine de la science sur la littérature et la philosophie (et réciproquement) »

Ce colloque interdisciplinaire se penche sur les intersections entre science, philosophie et littérature, en se concentrant sur les influences souterraines de la science sur la littérature et la philosophie, et inversement. Il ne traite donc pas directement de science-fiction ou de philosophie des sciences, mais de la manière dont le langage et les métaphores scientifiques peuvent s'insinuer de manière subtile mais structurante dans des œuvres qui n'affichent pas explicitement cette inspiration par leur objet ou leur appartenance générique. Il s'agit aussi d'examiner dans quelle mesure des modes d'expression littéraires et philosophiques sont à l'œuvre dans le discours scientifique, voire s'il est possible d'identifier une influence s'exerçant dans cette direction.



### 23 mai 2014 (29 rue d'Ulm, salle 235B)

14h00 Accueil

14h10 Vincent BONTEMS (Commissariat à l'Énergie Atomique) « Les idées noires de la physique »

14h50 Béatrice DE MONTERA (Université catholique de Lyon/IHPST) « Les racines métaphysiques de la science épigénétique »

15h30 Pause

15h40 Pierre CASSOU-NOGUÈS (Université Paris 8) « La machine à calculer, le détective et le corbeau »

16h20 Ian JAMES (University of Cambridge) « Plasticity between (post-)deconstruction and neuroscience »

17h00 Pause

17h10 Julie CLOAREC-MICHAUD (Université Paris 1) « De l'absurde à la fiction. Esthétique et épistémologie de l'agir humain »

17h50 Gerald MOORE (Durham University) « Les Humanités à l'époque de la technoscience: thèses pour un manifeste du Third Cultures Humanities Network (TeCHNe) »

18h30 Fin

Organisation :

Susannah Ellis (École Normale Supérieure/University of Oxford) susannah.mary.ellis@ens.fr

Sylvie Allouche (Université de Technologie de Troyes) allouche.sylvie@gmail.com

Sites web : <http://philofictions.org> et <http://www.lila.ens.fr/>

## Programme

### 24 mai 2014 (45 rue d'Ulm, salle Celan)

10h Accueil

10h10 Jean-Marc LÉVY-LEBLOND (Université de Nice) « Brecht, un écrivain de "l'ère scientifique" »

10h50 Nicolas LÉGER (Université de Strasbourg) « Nabokov et Jünger : Portraits "subtils" de l'écrivain en entomologiste »

11h30 Pause

13h00 Sophie LANIEL-MUSITELLI (Université Lille 3) « L'œil de la chair : science et sensation dans l'œuvre de Thomas de Quincey »

13h40 Anna ELSNER (King's College/ENS) « "Un temps pour tuer et un temps pour guérir" dans *La pudeur ou l'impudeur* (Hervé Guibert, 1990) »

14h20 Sam FERGUSON (University of Oxford) « Les discours scientifiques dans l'écriture de soi »

15h00 Pause

15h10 Isabelle KRZYWKOWSKI (Université Grenoble 3) « Poétique et poésie du virus »

15h50 Noëlle BATT (Université Paris 8) « De la présence modulée des mathématiques en littérature »

16h30 Conclusion

16h40 Fin

